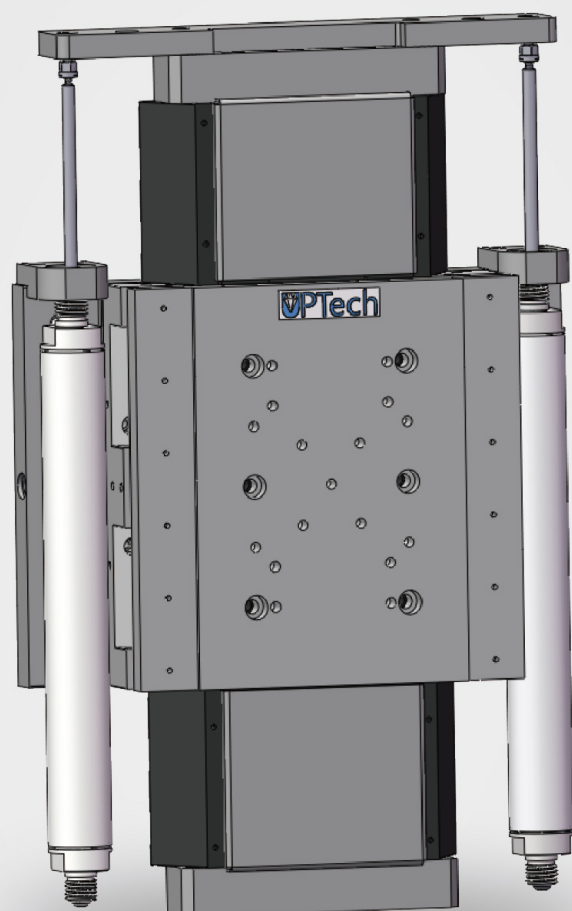


# Diamond HD

## 燕尾型气浮垂直轴



### 产品描述

燕尾型导轨，具有全包式的气浮面，有效降低整体厚度的同时，又避免了真空预载、磁力预载的弊端，运动质量轻，因此可实现高的动态性能。动导轨的独特设计，有效的增大了操作空间，对高尺寸工件具有优异的适应性。

### 产品特点

- 燕尾型气浮结构
  - 空间结构紧凑，厚度仅80mm
  - 高平面度直线度
- 亚微米级定位精度
  - 光栅尺闭环反馈
  - 双气缸平衡配重
- 动导轨设计，可有效增加操作空间
  - 可搭配多轴使用

### Diamond DZ (垂直燕尾导轨系列)

有效行程	mm	50	100	200
定位精度	μm	±0.3	±0.4	±0.6
重复定位精度	μm	±0.2	±0.25	±0.4
Pitch/Yaw/Roll	arc sec	±1	±2	±3.5
直线度	μm	±0.5	±0.8	±1.5
平面度	μm	±0.5	±0.8	±1.5
最大负载	kg	5		
分辨率	nm	1		
最大速度	mm/s	2000		
最大加速度	g (无负载)	2		
持续推力	N	90		
工作气压	Mpa	0.5-1		
平台材质		7075铝合金		
平均无故障时间	h	20000		

#### 备注说明:

- ★ 测试高度距台面25毫米;
- ★ 为了保护空气轴承免受欠压, 建议在运动控制器/放大器输入端连接一个在线压力开关。
- ★ 空气供应必须清洁, 干燥至 0°F 露点, 过滤至 0.5μm 或更好。
- ★ 总线电压最高: 220VDC
- ★ 限位开关电压: 5V

### 尺寸图 Outline drawing

Diamond DZ

