



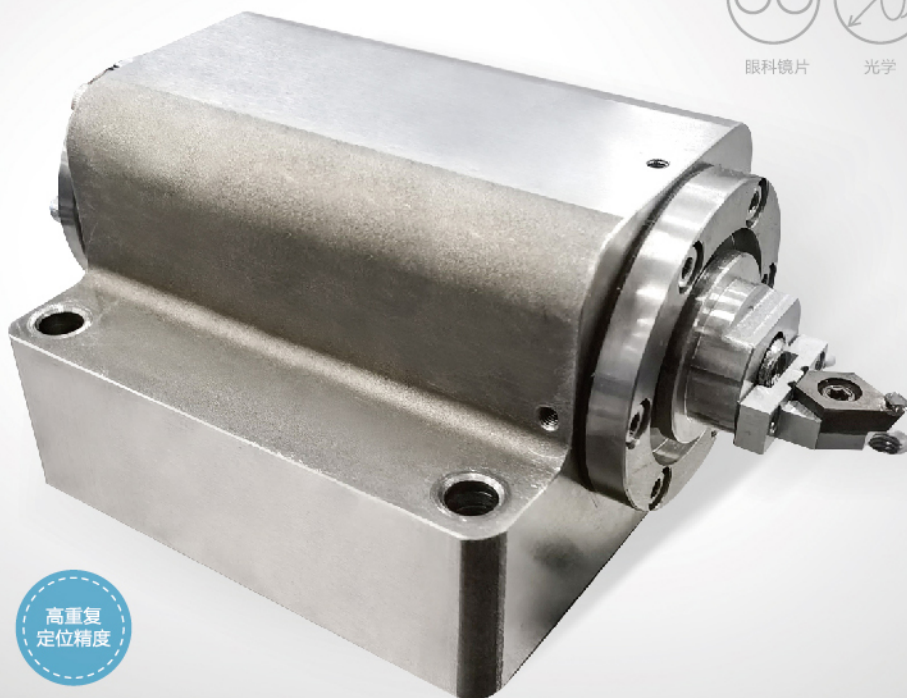
眼科镜片



光学



科学研究

高精度
气浮轴承力矩直
驱电机高重复
定位精度

Fast Tool Servo 快刀伺服

优点 advantage

作为独立功能部件，方便灵活与机床集成，扩展机床功能

大行程快刀伺服

采用气浮支撑、电机直驱技术，行程30mm，全行程下运动频率可达80Hz，跟随误差小于行程的0.5%。

力传感器集成化快刀伺服

采用高刚度高灵敏度力传感器和位移传感器的复合式反馈控制，行程40 μ m，全行程频率500Hz，跟随误差小于行程的0.1%，力感知精度0.1N。

性能参数：

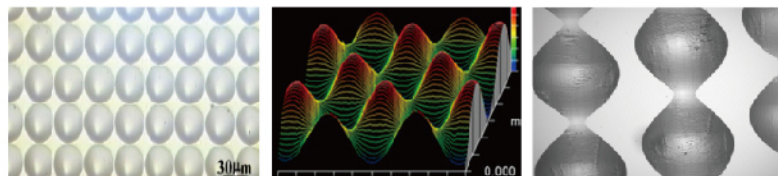
- 度50-650Hz
- 行程10 μ m@300Hz
- 跟随误差0.15%
- 尺寸110*90*90mm

拓展功能：

- 超精密接触判定（10nm级）
- 固定切削深度（50nm级）
- 微结构测量（100nm级）
- 刀具磨损判定

产品应用

非回转对称、自由曲面、微结构表面、发动机活塞等



正弦微透镜阵列加工（集萃精凯®自研快刀加工）

配备6万转磨削主轴，配合超细金刚石颗粒砂轮，可以针对硬质/脆硬材料进行球面/非球面精密磨削加工，面型精度 $\leq 0.2\mu$ m，表面粗糙度Sa $\leq 0.03\mu$ m。