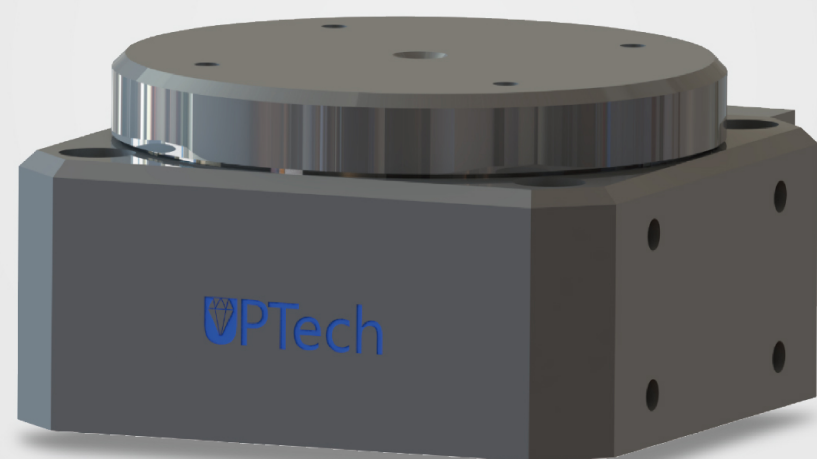


MRST

机械转台系列



产品描述

MRST 系列平台采用直接驱动技术且外形小巧，可提供平稳、精确的旋转运动，外形尺寸可轻松与其他运动轴和系统集成。

产品特点

- 通过直接驱动无刷电机技术最大限度地提高定位性能
- 提供高扭矩输出
- 采用无齿槽力直驱电机技术，提供出色的速度稳定性
- 使用直接耦合的高精度旋转编码器
- 提供可用于产品馈通或激光束传输的通光孔径
- 最小化工作高度
- 专为需要精确、低维护组件的生产环境而设计

MRST

		100	150	200
孔径	mm	6	15	26
最大扭矩 (连续)	Nm	0.48	2.36	5.99
定位精度	Arcsec	6	6	6
重复定位精度	Arcsec	3	3	3
最大轴向载荷	Kg	7	20	40
最大径向载荷	Kg	3	10	20
轴向跳动	μm	2	5	5
径向跳动	μm	3	5	5
倾斜误差	Arcsec	10		
平台重量	kg	2.0	4.5	8.4
材料		7075铝合金		

尺寸图 Outline drawing

ARS5000-V

