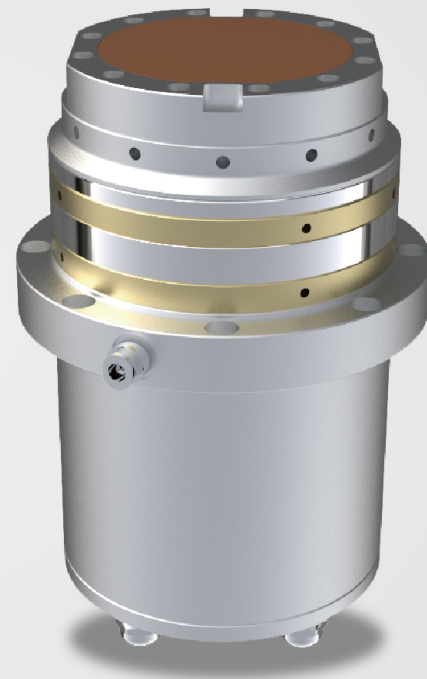


ARS5000-V

精密气浮转台



ARS5000-V精密气浮转台

产品描述

ARS5000-V转台主要面向半导体行业，紧凑的结构设计、配置真空吸盘、轻量化的设计、高精度的气浮轴承以及速度稳定性，是半导体设备中回转轴的不二之选。

高精度的气浮轴承

ARS5000-V采用了空气静压轴承技术，可获得高精度的轴承回转精度，径向及轴向回转精度均低于200nm。

可配置真空吸盘

ARS5000-V采用了独特的真空气路设计，无需使用使用旋转接头即可为真空吸盘提供负压，不影响轴承的回转精度；可提供真空吸盘集成服务，目前可提供6寸、8寸的各类（陶瓷、铝合金）真空吸盘，自有的加工能力，吸盘平面度可达2um以下；并可对吸盘提供动平衡矫正，动平衡精度优于ISO 1940 G0.4。

高性能电控系统

ARS5000-V选用了高性能无框力矩电机，极大的降低了齿槽效应；最大转速可达5000rpm，峰值扭矩8N.m,连续扭矩2.3N.m；搭配非接触式编码器，1024-65536线/转 可选；采用高性能驱动器，可支持etherCat等多种通信协议；

高稳定货期

完全自主的设计，自有的超精密加工技术，以及完全可控的生产装配能力、检测能力，保证了ARS5000-V具有稳定的交货期。

ARS5000-V

电机电流 Motor Current	Apk 峰值电流 Arms 均值电流	2.25A 1.6A
反馈 Feedback		非接触式编码器
精度 Resolution		1024-65536线/转 可选
额定转速 Rated speed		5000rpm
最大负载 Max load	Radial 径向 Axial 轴向	500N 700N
转动惯量 Inertia		0.001kg.m ²
同步误差运动 Synchronous Error Motion	Radial 径向 Axial 轴向	<200nm <200nm
异步误差运动 Asynchronous Error Motion	Radial 径向 Axial 轴向	<100nm <100nm
平衡等级 Balance Grade		ISO 1940 G0.4
轴承刚度 Bearing Rigidity	Radial 径向 Axial 轴向	50N/um 80N/um
质量 Mass		9Kg
工作压力 Operating Pressure		0.7 Mpa
耗气量 Air Consumption		<30 L/min
可配置真空吸盘 Vacuum sucker Optional		6寸/8寸 陶瓷/铝制吸盘 6 "/8" ceramic/aluminum sucker
材质 Material	轴 Shaft 外壳 Housing	钢 (Steel) 铝 (Aluminum)

备注说明:

- ★ 精度检测转速为3000rpm
- ★ 检测标准为GBT+17421.7-2016 (ISO230-7-2006) 以及GB/T17421.22000
- ★ 检测仪器为Lion主轴分析仪以及雷尼绍自准直仪
- ★ 环境温度为20°±0.5°C

尺寸图 Outline drawing

ARS5000-V

