

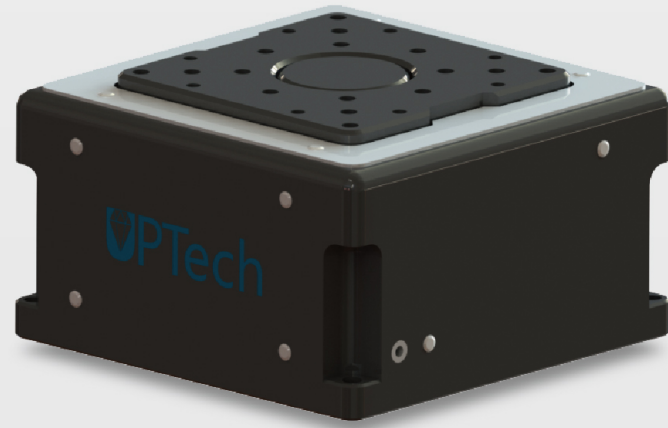
*5mm行程系列采用音圈直接驱动，响应频率大于30Hz

Diamond-AZ

气浮平升台系列

设计特性

- 高精度Z向直驱平台
- 高精度光栅反馈
- 四面高刚度气浮轴承设计
- 无摩擦气缸配重
- 任意多轴组合选项 (XZ、XYZ)
- 分辨率1nm，重复定位精度±100nm，定位精度200nm

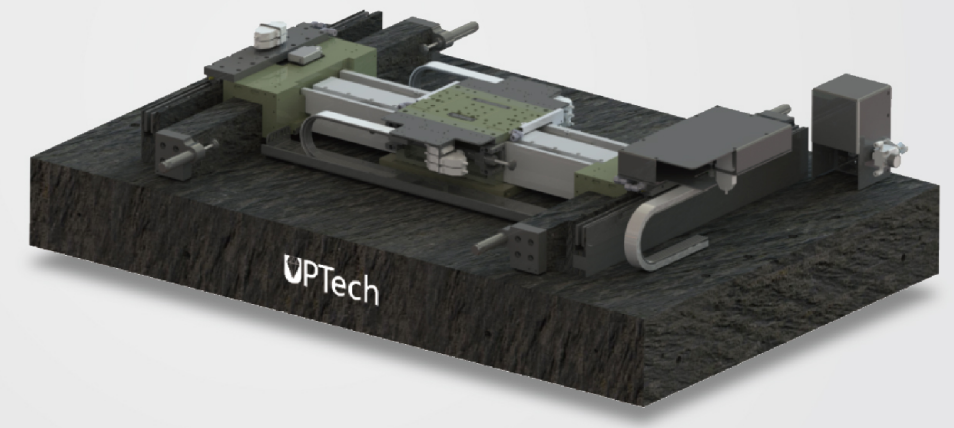


Diamond-GH

平面气浮龙门系列

设计特性

- 扫描速度快
- 整定时间短
- 线性编码器反馈
- 全气浮及真空预载



Diamond AZ (气浮平升系列)

有效行程	mm	5	20	30
定位精度	μm	±0.5	±0.75	±0.75
重复定位精度	μm	±0.2	±0.2	±200
Yaw/Roll	arc sec	10/10	20/20	30/30
直线度	μm	±0.5μm	±1μm	±1.5μm
平台重量	kg	7	16	28
最大负载	kg	3	15	25
分辨率	nm	1		
最大速度	mm/s	75		
最大加速度	g (无负载)	1		
持续推力	N	33		
工作气压	MPa	0.5-1		
平台材质		7075铝合金		
平均无故障时间	h	30000		

备注说明:

- ★ 测试高度距台面25毫米;
- ★ 为了保护空气轴承免受欠压,建议在运动控制器/放大器输入端连接一个在线压力开关。
- ★ 空气供应必须清洁,干燥至0°F露点,过滤至0.5μm或更好。
- ★ 总线电压最高: 220VDC
- ★ 限位开关电压: 5V

Diamond-GH

有效行程	扫描轴	350mm、500mm
	步进轴	350mm、500mm
定位精度	±300nm	
重复定位精度	±100nm	
XY位置稳定性	20nm	
花岗岩基座厚度	250mm	
额定有效载荷	5kg	
最大载荷	25kg	
额定有效载荷下最大速度	扫描/步进轴	100mm/s
额定有效载荷下的峰值加速度	扫描/步进轴	2g
额定有效载荷下的持续加速度	扫描/步进轴	1g
固有频率	>100Hz	
Pitch	2 arc sec	
Roll	2 arc sec	
Yaw	2 arc sec	
XY直线度	1μm	
XY平面度	1.2μm	
XY正交性	<2 arc sec	
速度波动(以400毫米/秒采样)	0.1 %	
平均无故障时间	40000h	

备注说明:

- ★ 测试高度距台面25毫米;
- ★ 为了保护空气轴承免受欠压,建议在运动控制器/放大器输入端连接一个在线压力开关。
- ★ 空气供应必须清洁,干燥至0°F露点,过滤至0.5μm或更好。
- ★ 总线电压最高: 220VDC
- ★ 限位开关电压: 5V