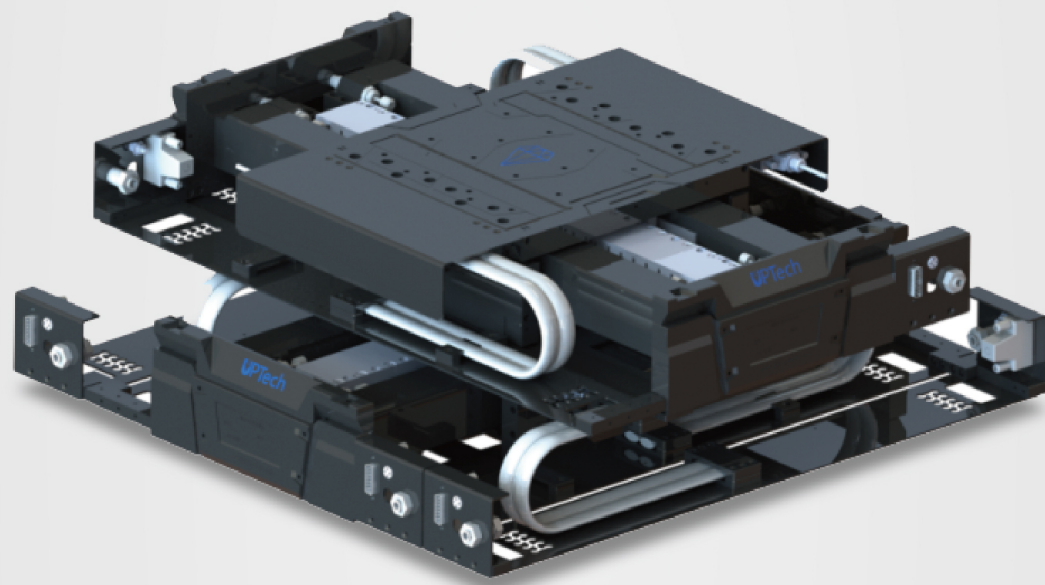


Diamond-HH

气浮双轴



设计特性

- X、Y平台皆为标准款设计，组合性强，且标准平台中标准模块方便替换
- 优化的线缆管理，有效减小拖链的拖拽力
- 重复定位精度 $\pm 0.2\mu\text{m}$ ，定位精度 $\pm 0.5\mu\text{m}$
- 适用于激光加工、3D打印、晶圆检测等超高运动精度场景

产品应用

适用于激光加工、3D打印、晶圆检测等超高运动精度场景

Diamond-HH

有效行程	上轴	100mm、200mm、300mm
	下轴	100mm、200mm、300mm、400mm、500mm
定位精度		$\pm 300\text{nm}$
重复定位精度		$\pm 250\text{nm}$
XY位置稳定性		$\pm 20\text{nm}$
额定有效载荷		150kg
额定有效载荷下最大速度	扫描/步进轴	2000mm/s
额定有效载荷下的峰值加速度	扫描/步进轴	2g
额定有效载荷下的持续加速度	扫描/步进轴	1g
Pitch		2 arc sec
Roll		2 arc sec
Yaw		2 arc sec
XY直线度		$2\mu\text{m}$
XY平面度		$3\mu\text{m}$
XY正交性		$< 2\text{ arc sec}$
速度波动(以400毫米/秒采样)		0.1%
平均无故障时间		20000h

备注说明:

- ★ 测试高度距台面25毫米;
- ★ 为了保护空气轴承免受欠压,建议在运动控制器/放大器输入端连接一个在线压力开关。
- ★ 空气供应必须清洁,干燥至 0°F 露点,过滤至 $0.5\mu\text{m}$ 或更好。
- ★ 总线电压最高: 220VDC
- ★ 限位开关电压: 5V

尺寸图 Outline drawing

Diamond HH

